

携帯電話・PHS・モバイルWi-fi 全機種対応

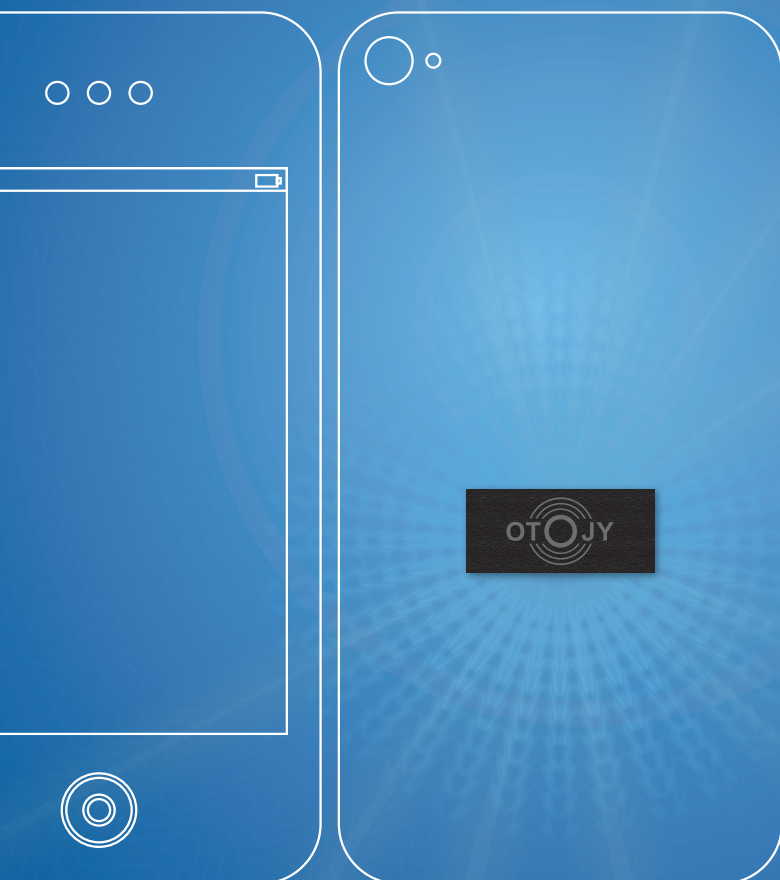
Hyper Otojy Antenna  
モバイルオトジー nano



モバイル通信のイライラ解消

# 貼るだけで快適サクサク通信

[モバイルオトジーnano]は、漏れ電磁波をエネルギーにリサイクルして通信を安定させる、電磁波誘導型アンテナです。電波状況の良くない場所での通信に効果を発揮します。貼り付けた状態でソフトケースの中に収める事が可能です。



## なぜ、つながりやすくなるのか…？

### ノイズ低減＝通信の安定化

電磁波ノイズが低減することにより、通信が安定します。

### 通信エラー減少＝通信速度アップ

リトライ回数が減少するので通信速度が向上し、驚くほどレスポンス(反応速度)が早くなります。

### 通信の安定化＝通信可能範囲が拡大

今までつながりにくかった場所でも、通信が安定することにより、エラーが減少し、利用可能になります。

## 世界12カ国で特許を取得

- 日本(第2848540号) ●ニュージーランド(318070)
- オーストラリア(7-262269) ●ドイツ(1 116 538)
- イタリア(1 116 538) ●フランス(1 116 538)
- アメリカ合衆国(US 6.287.505.81) ●カナダ(2.218.693)
- シンガポール(9700713-2) ●中華民国(第089355号)
- 中華人民共和国(第115967号) ●韓国(第0266239号)

**SUISAKU** 有限会社スイサク

〒587-0065 大阪府堺市美原区小寺21-1  
tel. 0723-63-3056 fax. 0723-63-3015  
<http://www.suisaku.co.jp/digital-otojy.html>

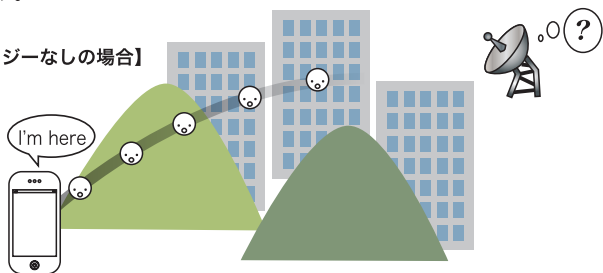
# [モバイルオトジーnano]は、漏れ電磁波をエネルギーに変えて再利用するとともに、位置信号を確実に発信し、通信環境を改善します。

## モバイル通信のしくみ

携帯電話などの通信機器は電源が入っている時、絶えず「私はここにいます」と、位置信号を送っています。アンテナがその位置信号をキャッチし、あなたの居場所を知ることによって、通信ができるのです。

ところが、地下・大きな建物・山などの障害物により、アンテナが位置信号をキャッチできなくなると、電波を送れなくなり、通信ができなくなります。

### 【オトジーなしの場合】

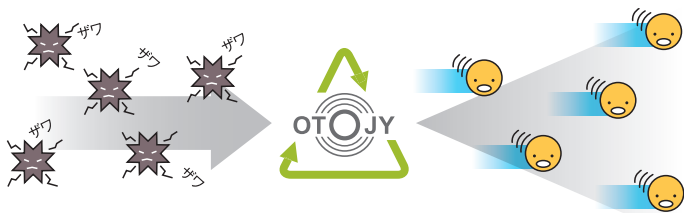


## 【モバイルオトジー】のしくみ

通信機器本体から出る電磁波(ノイズ)を吸収し、それを高効率でリサイクル。使用回線周波数に同調し、CN比<sup>(※)</sup>を改善します。

(※)CN比→C/N比

受信電波の品質を表す指標のこと。値が大きいと電波の品質が良いことを示し、小さいとノイズが多く品質が悪いことを示す。



ガウスメーターの読み値(mG) [携帯電話から1cm]

オトジーなし	85.0-OVER
オトジー装着(1個)	28.0~176.0
オトジー装着(2個)	5.8~46.7

試験実施機関=A-PEX INTERNATIONAL CO. LTD.

数値が小さくなればなるほどノイズの少ないクリアな状態です。

## 仕様 (ノイズフィルター)

周波数	400MHz~7000MHz
方式(タイプ)	パッチアンテナ方式
サイズ	約W25×H1.5×D11mm
重量	約1g
使用素子	Hyper Otojy Antenna

Made in Japan



Black

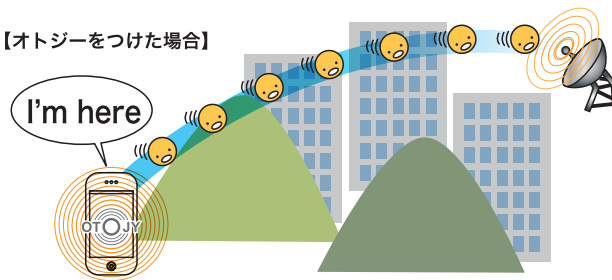


Pink(発売予定)

## オトジーの役割

【モバイルオトジー】は「私はここにいます」という位置信号を大きな声でアンテナに呼びかけ、太いパイプでつなぐ役目をしています。

### 【オトジーをつけた場合】

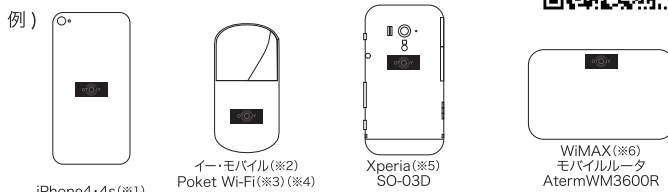


## ご使用方法

ご使用の機種種のSIMカードの位置をご確認のうえ、貼り付けてください。

貼り付け位置情報を公開しています。➡

webサイトでご確認ください。



(※1) iPhone は、Apple の商標です。(※2) E-Mobileおよび EMOBILE の名称、ロゴは、E-Mobile株式会社の商標または登録商標です。(※3) Pocket WiFi の商標およびロゴは、E-Mobile株式会社の商標または登録商標です。(※4) Wi-Fi は、Wi-Fi Alliance の商標または登録商標です。(※5) Xperia は、Sony Mobile Communications AB の商標または登録商標です。(※6) WiMAX は、WiMAX Forum の商標または登録商標です。

**注意** ● お子様の手の届かない所へ保管してください。  
● 割れやすいので衝撃を与えないでください。破損する恐れがあります。

※ホコリ、油分を拭き取ってから貼り付けてください。

※電波の届かない場所での効果はありません。

※小電力のPHSや電波の届きにくい場所でのご使用の場合、本体に貼る「モバイルオトジー」を増やすと効果があります。

※デザイン・仕様などは改良のため予告なく変更する場合があります。

### 使用されたお客様の声

- 先で地図アプリがなかなか読み込まず、表示するのに時間がかかりイライラしましたが、otojyを貼ると表示が速くなり、快適に使えるようになりました。
- 電車や新幹線で通信すると、遅かったり、途中で切れる事もあったが、otojy導入後は快適に通信するようになって、通信への不満が解消しました。
- ビルの事務所内の電波状態が良くなく、通話が時々切れるので、会社の電話でかけ直していたが、otojyを貼ってからは、切れなくなったので、かけ直す面倒が無くなり、業務がスムーズになりました。

〈製品に関してのお問い合わせは〉

有限会社スイサク tel. 072-363-3056 [受付時間]9:00~17:00(平日のみ) fax. 072-363-3015 [24時間受付]